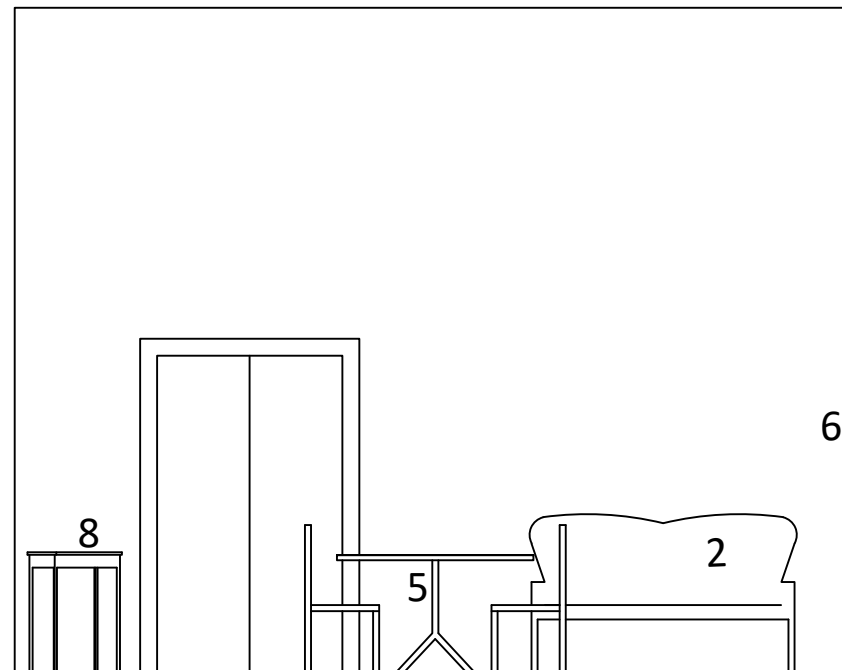
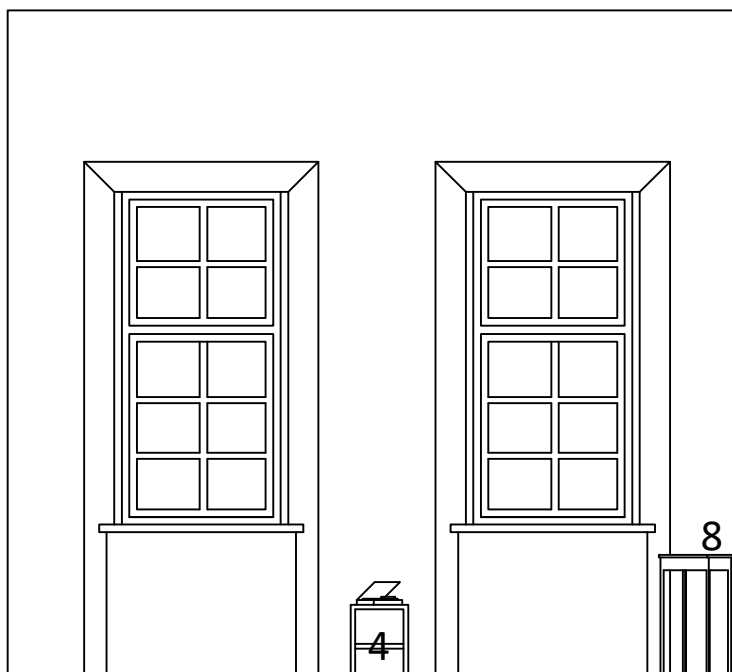


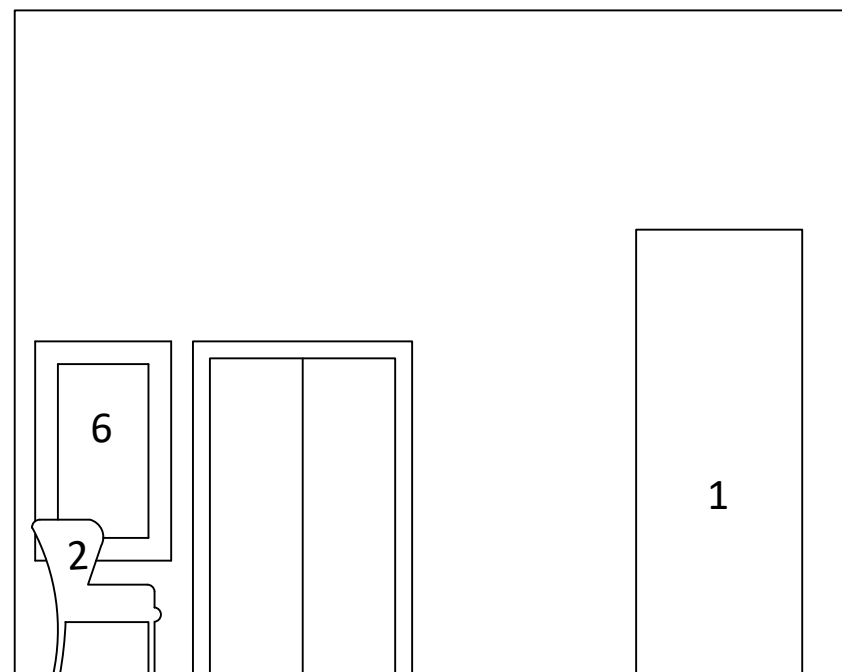
a



c



b



d



5 Druhorokoková sedací souprava
(MVP 51/2012 - 55/2012)



6 Zrcadlo toskánského typu
(MVP 73/2012)

7 Akvarely Constance Blankenstein
(MVP 9574/1901-1977 - 9579/1901-1977)



8 Obdélný stolek (MVP 57/2012)

Pozn: Tento výkres neplní úlohu výrobní dokumentace. Jednotlivé exponáty a jejich umístění budou odsouhlaseny autorským dozorem a investorem na základě restaurátorských průzkumů a odborného posouzení pracovníků muzea.



1 kachlová neorokoková
kamna (MVP 101/2012)



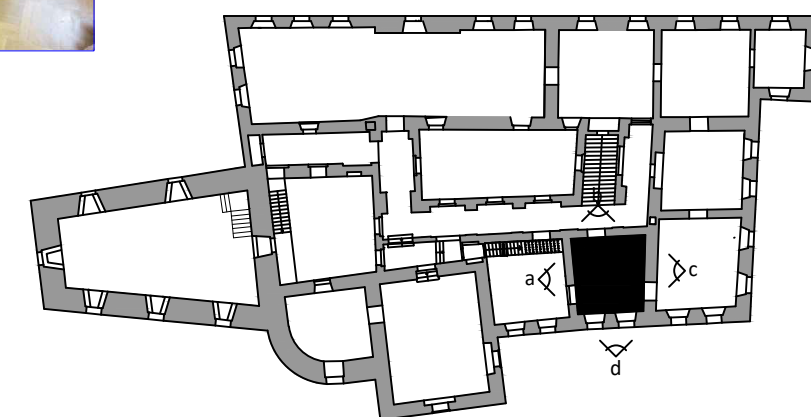
2 Sofa (MVP 56/2012)



3 Barokní skleník (MVP 58/2012)



4 stolem s kufříkovým gramofonem
(MVP 545/2012)



Veškeré rozměry je zapotřebí přeměřit na místě před zahájením výroby a případné rozdíly konzultovat s projektantem!

TRANSAT
ARCHITEKTI

ZODPOVĚDNÝ PROJEKTANT
ARCHITEKT
SPOLUPRÁCE
INVESTOR
MÍSTO:

I Expozice historie hradu

dokumentace pro realizaci expozice
VI 2019

VÝKRES: Vybavení místnosti 2.7 kmenovým mobiliářem

02a

Ing. arch. Petr Všečetka
Ing. arch. Alena Všečetková
Ing. arch. Tatiana Kobylíková
Muzeum Vysočiny Pelhřimov, p.o.
hrad Kámen

M 1:50